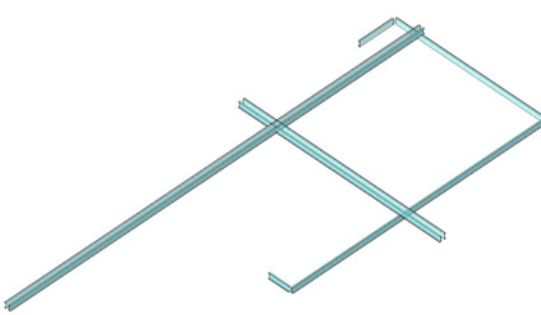
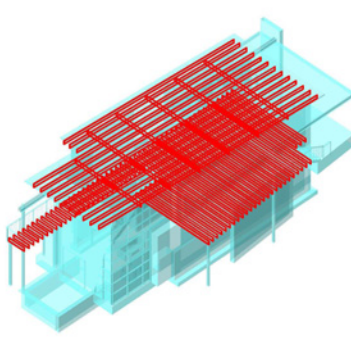
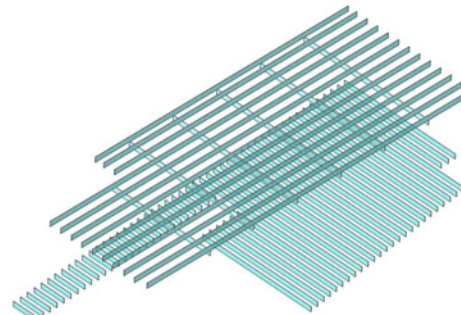
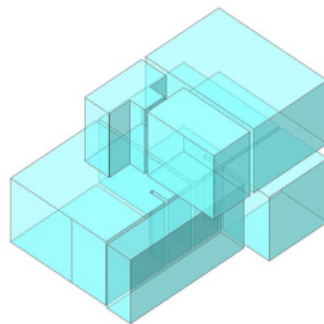
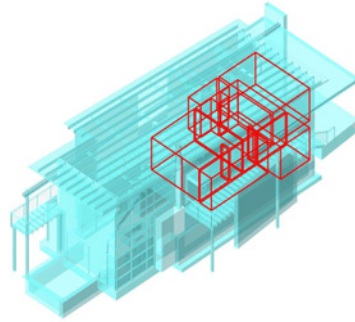


Cód.	Un.	Descrição	Qt. de nt.	Comp.	Larg.	Alt.	Parcial	Medição	Preço Unitário	Valor
Soma anterior										9 650,52
										
EV1	129919	C-Channel:C10X25:C10	926,48				926,48			
EV1	130511	C-Channel:C10X25:C10	450,43				450,43			
EV1	151458	C-Channel:C10X25:C10	46,06				46,06			
EV1	151251	C-Channel:C10X25:C10	75,78				75,78			
EV1	129849	C-Channel:C10X25:C10	926,48				926,48			
EV1	151234	C-Channel:C10X25:C10	329,58				329,58			
EV1	151221	C-Channel:C10X25:C10	564,65				564,65			
EV1	130408	C-Channel:C10X25:C10	450,43				450,43			
TOTAL ARTIGO								3 769,89	2,20	8 293,76
2.3	m	Viga de Madeira 16x20, Vão<4m Carga<1t Viga de madeira de pinho tratada de 16x20, para vãos menores de 4 m. e carga uniforme menor de 1.000 kg./m.								
										
										
EV4	131544	Dimension Lumber:38x	19,02				19,02			
EV4	131537	Dimension Lumber:38x	14,69				14,69			
EV4	132302	Dimension Lumber:38x	7,21				7,21			
EV4	133450	Dimension Lumber:38x	18,90				18,90			
EV4	132303	Dimension Lumber:38x	7,21				7,21			
EV4	131543	Dimension Lumber:38x	19,02				19,02			
EV4	131545	Dimension Lumber:38x	19,02				19,02			
EV4	131538	Dimension Lumber:38x	19,02				19,02			
Transportar										17 944,28

Cód.	Un.	Descrição	Qt. de nt.	Comp.	Larg.	Alt.	Parcial	Medição	Preço Unitário	Valor
Soma anterior										17 944,28
EV4	132304	Dimension Lumber:38x		7,21			7,21			
EV4	131536	Dimension Lumber:38x		14,69			14,69			
EV4	131539	Dimension Lumber:38x		19,02			19,02			
EV4	131542	Dimension Lumber:38x		19,02			19,02			
EV4	133469	Dimension Lumber:38x		14,69			14,69			
EV4	131546	Dimension Lumber:38x		19,02			19,02			
EV4	131541	Dimension Lumber:38x		19,02			19,02			
EV4	131540	Dimension Lumber:38x		19,02			19,02			
EV4	132305	Dimension Lumber:38x		7,21			7,21			
EV4	133150	Dimension Lumber:38x		8,35			8,35			
EV4	133184	Dimension Lumber:38x		1,32			1,32			
EV4	133177	Dimension Lumber:38x		1,32			1,32			
EV4	133164	Dimension Lumber:38x		6,18			6,18			
EV4	133171	Dimension Lumber:38x		1,32			1,32			
EV4	133154	Dimension Lumber:38x		8,49			8,49			
EV4	133138	Dimension Lumber:38x		6,40			6,40			
EV4	133139	Dimension Lumber:38x		6,40			6,40			
EV4	133149	Dimension Lumber:38x		8,32			8,32			
EV4	133142	Dimension Lumber:38x		8,08			8,08			
EV4	133185	Dimension Lumber:38x		1,32			1,32			
EV4	133178	Dimension Lumber:38x		1,32			1,32			
EV4	133153	Dimension Lumber:38x		8,45			8,45			
EV4	133155	Dimension Lumber:38x		8,52			8,52			
EV4	133143	Dimension Lumber:38x		8,12			8,12			
EV4	133172	Dimension Lumber:38x		1,32			1,32			
EV4	133156	Dimension Lumber:38x		8,55			8,55			
EV4	133140	Dimension Lumber:38x		6,40			6,40			
EV4	133169	Dimension Lumber:38x		1,32			1,32			
EV4	133170	Dimension Lumber:38x		6,28			6,28			
EV4	133157	Dimension Lumber:38x		8,59			8,59			
EV4	133144	Dimension Lumber:38x		8,15			8,15			
EV4	133182	Dimension Lumber:38x		1,32			1,32			
EV4	133179	Dimension Lumber:38x		1,32			1,32			
EV4	133145	Dimension Lumber:38x		8,18			8,18			
EV4	133183	Dimension Lumber:38x		1,32			1,32			
EV4	133186	Dimension Lumber:38x		1,32			1,32			
EV4	133158	Dimension Lumber:38x		8,62			8,62			
EV4	133187	Dimension Lumber:38x		1,32			1,32			
EV4	133175	Dimension Lumber:38x		1,32			1,32			
EV4	133159	Dimension Lumber:38x		8,66			8,66			
EV4	133152	Dimension Lumber:38x		8,42			8,42			
EV4	133180	Dimension Lumber:38x		1,32			1,32			
EV4	133167	Dimension Lumber:38x		1,32			1,32			
EV4	133160	Dimension Lumber:38x		6,11			6,11			
EV4	133151	Dimension Lumber:38x		8,39			8,39			
EV4	133191	Dimension Lumber:38x		1,32			1,32			
EV4	133146	Dimension Lumber:38x		8,22			8,22			
EV4	133181	Dimension Lumber:38x		1,32			1,32			
EV4	133147	Dimension Lumber:38x		8,25			8,25			
EV4	133173	Dimension Lumber:38x		1,32			1,32			
EV4	133176	Dimension Lumber:38x		1,32			1,32			
EV4	133163	Dimension Lumber:38x		1,32			1,32			
EV4	133141	Dimension Lumber:38x		8,05			8,05			
EV4	133174	Dimension Lumber:38x		1,32			1,32			
EV4	133165	Dimension Lumber:38x		1,32			1,32			
EV4	133161	Dimension Lumber:38x		1,32			1,32			
EV4	133162	Dimension Lumber:38x		6,14			6,14			
EV4	133188	Dimension Lumber:38x		1,32			1,32			
EV4	133192	Dimension Lumber:38x		1,32			1,32			
EV4	133190	Dimension Lumber:38x		1,32			1,32			
EV4	133189	Dimension Lumber:38x		1,32			1,32			
EV4	133166	Dimension Lumber:38x		6,21			6,21			
EV4	133168	Dimension Lumber:38x		6,24			6,24			
EV4	133148	Dimension Lumber:38x		8,29			8,29			
EV4	132301	Dimension Lumber:38x		7,21			7,21			
EV4	132300	Dimension Lumber:38x		5,69			5,69			
TOTAL ARTIGO								526,59	144,29	75 981,67
TOTAL CAPÍTULO										93 925,95
SÃO NOVENTA E TRÊS MIL NOVECENTOS E VINTE E CINCO Euro E NOVENTA E CINCO CÊNTIMOS.										

Cód.	Un.	Descrição	Qt. de nt.	Comp.	Larg.	Alt.	Parcial	Medição	Preço Unitário	Valor
Soma anterior										1 696,52

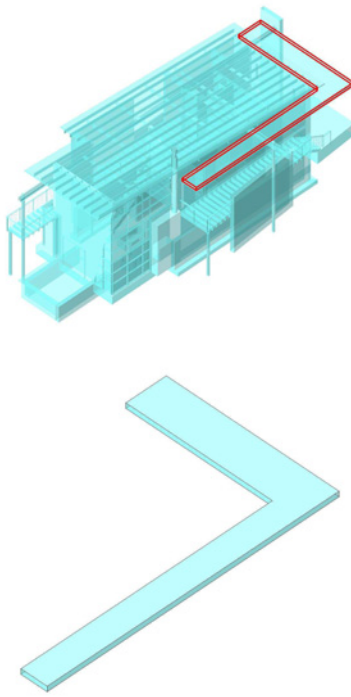


HB2 Bathroom 14			4,46				4,46			
HD1 Bedroom 3 13			14,75				14,75			
HA2 Bathroom 15			3,13				3,13			
HD1 BEDROOM 1 5			14,91				14,91			
HP1 HALL 7			4,88				4,88			
HD1 BEDROOM 2 6			15,08				15,08			
HB3 BATH 8			4,92				4,92			
TOTAL ARTIGO								62,13	11,37	706,42

TOTAL CAPÍTULO										2 402,94
SÃO DOIS MIL QUATROCENTOS E DOIS Euro E NOVENTA E QUATRO CÊNTIMOS.										

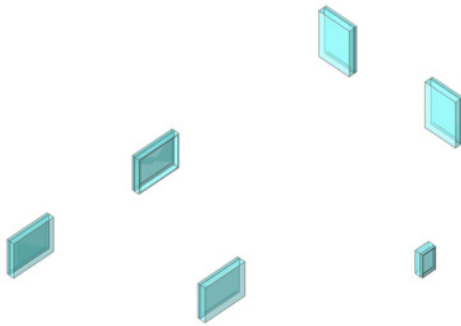
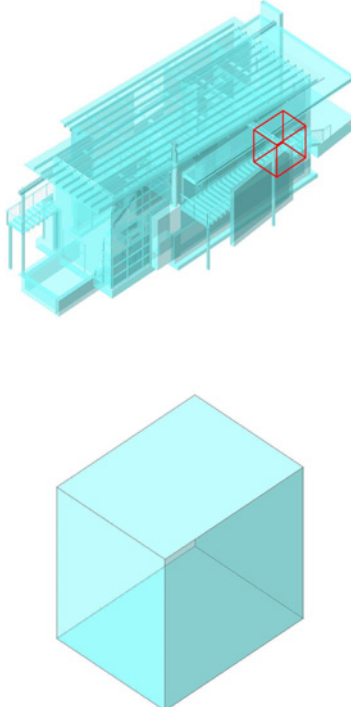
5. COBERTURA

5.1 m2 Cobertura Pannel Chapa Pré-lacada+Galvanizada 35mm
 Cobertura formada por pannel de chapa de aço em perfil comercial, pré-lacado face exterior e galvanizada face interior de 0,6 mm. com núcleo de espuma de poliuretano de 40 kg./m3. com uma espessura total de 35 mm., sobre madres metálicas, incluindo parte proporcional de sobreposições, acessórios de fixação, juntas de estanquicidade, meios auxiliares e elementos de segurança. Medida em verdadeira grandeza.

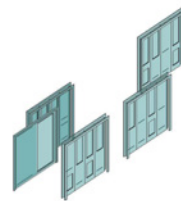
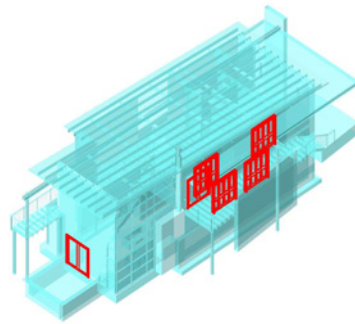
Cód.	Un.	Descrição	Qt. de nt.	Comp.	Larg.	Alt.	Parcial	Medição	Preço Unitário	Valor	
		Soma anterior									8 990,74
											
QA1		135098 Basic Roof:Generic -	29,33				29,33				
QA1		135098 Basic Roof:Generic -	29,33				29,33				
		TOTAL ARTIGO						58,66	44,57	2 614,48	
		TOTAL CAPÍTULO									11 605,22
SÃO ONZE MIL SEISCENTOS E CINCO Euro E VINTE E DOIS CÊNTIMOS.											

6. PAVIMENTOS

6.1 m2 Parquet Carvalho 25x5x1cm DAMAS
 Parquet com ripas de carvalho de 25x5x1 cm. em damas, categoria natural, colocado com colagem, afagamento, lixado e três mãos de verniz de poliuretano de dois componentes P-6/8, incluindo parte proporcional de recortes e rodapé do mesmo material, medida a superfície executada.

Cód.	Un.	Descrição	Qt. de nt.	Comp.	Larg.	Alt.	Parcial	Medição	Preço Unitário	Valor	
		Soma anterior									1 281,31
											
		MV3 127556 Fixed:915 x 1219:915	0,91				0,91				
		MV3 127540 Fixed:915 x 1219:915	0,91				0,91				
		MV3 125448 Fixed:406 x 610:406	0,41				0,41				
		MV3 124828 Fixed:1219 X 915:121	1,20				1,20				
		MV3 127718 Fixed:1219 X 915:121	1,20				1,20				
		MV3 127719 Fixed:1219 X 915:121	1,20				1,20				
		TOTAL ARTIGO						5,83	10,52	61,33	
7.3	m2	Placa Mármore Branco Macael Especial 30x15x1cm Placa polida e biselada de 30x15x1 cm. de mármore branco macael especial, assente com argamassa de cimento CEM II/A-P 32,5 R e areia mistura de miga e rio (M-10), fixada com ancoragem oculta, incluindo caixas em parede, rejuntada com leitada de cimento branco BR 22,5 X e limpeza, medida em superfície realmente executada.									
											
		HB3 BATH 8	8,94		2,44		21,81				
		TOTAL ARTIGO						21,81	65,23	1 422,67	
		TOTAL CAPÍTULO SÃO DOIS MIL SETECENTOS E SESSENTA E CINCO Euro E TRINTA E UM CÊNTIMOS.									2 765,31

Cód.	Un.	Descrição	Qt. de nt.	Comp.	Larg.	Alt.	Parcial	Medição	Preço Unitário	Valor
Soma anterior										2 073,69

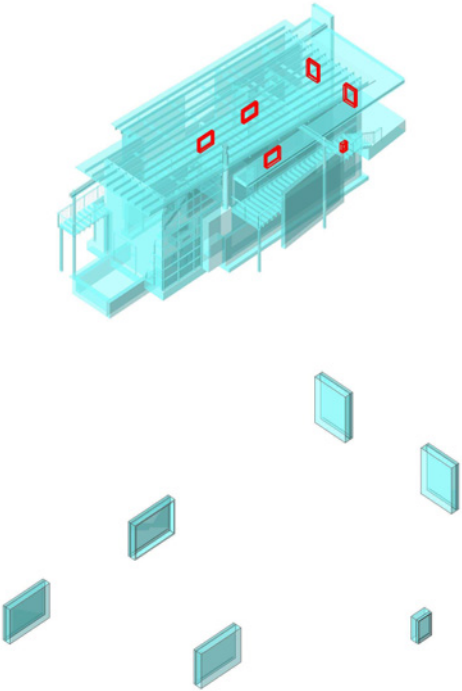


MP2 123178 Double-Glass 1:1800	1						1,00			
MP2 126295 Double-Glass 1:1800	1						1,00			
MP2 144534 Bifold-4 Panel:1800	1						1,00			
MP2 144657 Bifold-4 Panel:1800	1						1,00			
MP2 140140 Bifold-4 Panel:1800	1						1,00			
MP2 140192 Bifold-4 Panel:1800	1						1,00			
TOTAL ARTIGO								6,00	293,08	1 758,48

TOTAL CAPÍTULO										3 832,17
SÃO TRÊS MIL OITOCENTOS E TRINTA E DOIS Euro E DEZASSETTE CÊNTIMOS.										

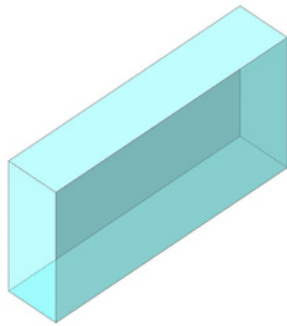
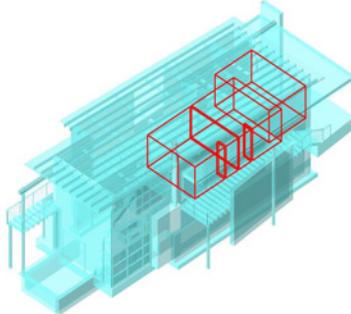
9. CARPINTARIA DE ALUMÍNIO E PVC

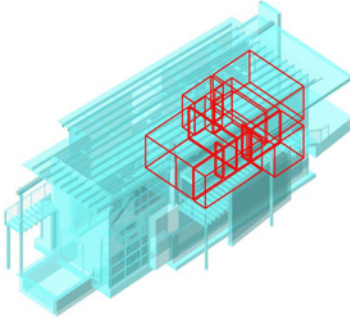
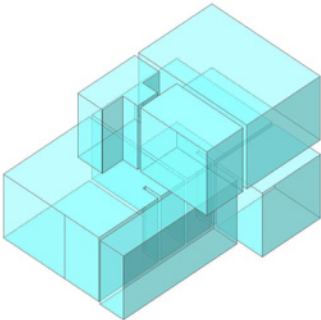
9.1 m2 Janela Oscilo-batente PVC Branco 2 Folhas
 Carpintaria de perfis de PVC branco, com reforços interiores de aço galvanizado, em janelas oscilobatentes de 2 folhas, com eixo vertical, composta por aro, folha e ferragens bicromatados de pendurar e de segurança, instalada sobre pré.aro de alumínio e ajustada, incluindo parte proporcional de meios auxiliares.

Cód.	Un.	Descrição	Qt. de nt.	Comp.	Larg.	Alt.	Parcial	Medição	Preço Unitário	Valor
										
MV3		127556 Fixed:915 x 1219:915	0,91			1,22	1,11			
MV3		127540 Fixed:915 x 1219:915	0,91			1,22	1,11			
MV3		125448 Fixed:406 x 610:406	0,41			0,61	0,25			
MV3		124828 Fixed:1219 X 915:121	1,20			0,91	1,09			
MV3		127718 Fixed:1219 X 915:121	1,20			0,91	1,09			
MV3		127719 Fixed:1219 X 915:121	1,20			0,91	1,09			
TOTAL ARTIGO								5,74	332,41	1 908,03
TOTAL CAPÍTULO										1 908,03
SÃO MIL NOVECENTOS E OITO Euro E TRÊS CÊNTIMOS.										

10. SERRALHARIA

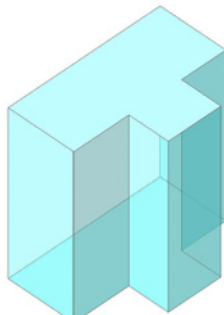
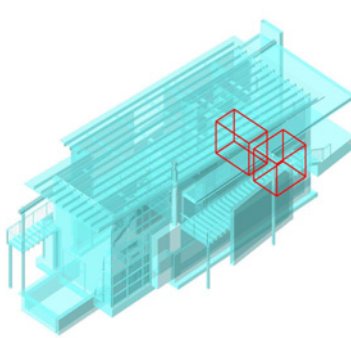
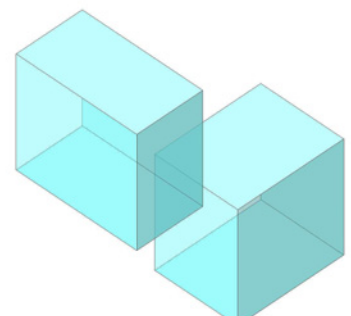
10.1 m Varandim Fachada pilares Alumínio Lacado Cor
 Varandim de fachada de perfis de alumínio lacado cor de 60 micras, de 100 cm. de altura total, composto por tubos verticais cada 10 cm. entre eixos, corrimão inferior e superior, montantes, topos e acessórios, instalado e ancorado em obra cada 70 cm., incluindo parte proporcional de meios auxiliares e pequeno material, para entrega terminada (sem incluir alvenaria de apoio).

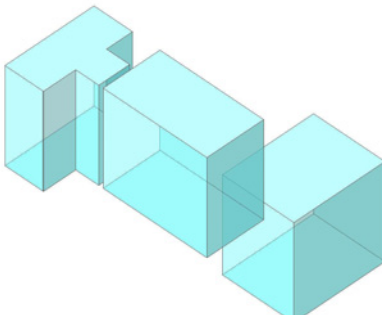
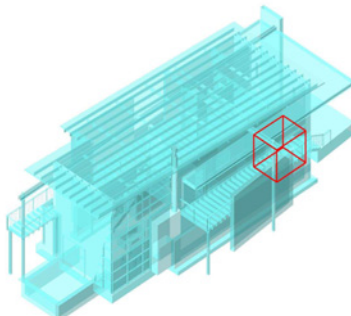
Cód.	Un.	Descrição	Qt. de nt.	Comp.	Larg.	Alt.	Parcial	Medição	Preço Unitário	Valor	
		Soma anterior									274,20
											
		HP1 HALL 7 TOTAL ARTIGO	1				1,00	1,00	45,70	45,70	
12.3	ud	Ponto de Luz comutado cruz bloco SIMON 82 Ponto cruzamento, realizado com tubo PVC nervurado de M 20/gp5 e conductor rígido de 1,5 mm2 de Cu., isolamento VV 750 V., incluindo caixa de registro, caixas de mecanismo universal com parafusos, comutadores e cruzamento Simon série 82, instalado.									
											
		HD1 Bedroom 3 13 HD1 BEDROOM 1 5 HD1 BEDROOM 2 6 TOTAL ARTIGO	1 1 1				1,00 1,00 1,00	3,00	64,80	194,40	
12.4	un	Base Encastrar TT SCHUKO Bloco SIMON 82 Base de encastrar com tomada de terra lateral Schuko e conexão rápida, realizada com tubo PVC nervurado de M 20/gp5 e conductor rígido de 2,5 mm2 de Cu., isolamento VV 750 V., em sistema monofásico com tomada de terra (fase, neutro e terra), incluindo caixa de registro, caixa de mecanismo universal com parafusos, base de									
		Transportar									514,30

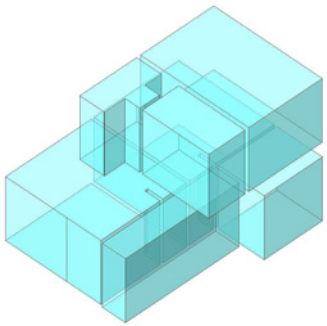
Cód.	Un.	Descrição	Qt. de nt.	Comp.	Larg.	Alt.	Parcial	Medição	Preço Unitário	Valor	
		Soma anterior									514,30
		encastrar sistema schuko 10-16 A. (II+t.) Simon série 82, instalada.									
											
											
		HB2 Bathroom 14	1					1,00			
		HD1 Bedroom 3 13	3					3,00			
		HA2 Bathroom 15	1					1,00			
		HD1 BEDROOM 1 5	3					3,00			
		HP1 HALL 7	2					2,00			
		HD1 BEDROOM 2 6	3					3,00			
		HB3 BATH 8	1					1,00			
		TOTAL ARTIGO						14,00	38,31	536,34	
		TOTAL CAPÍTULO									1 050,64
		SÃO MIL CINQUENTA Euro E SESSENTA E QUATRO CÊNTIMOS.									

13. CANALIZAÇÃO

13.1 ud Instalação de Água Fria\Quente Casa Banho com Duche
 Instalación de fontanería para un aseo, dotado de lavabo, inodoro y ducha, realizada con tuberías de cobre, UNE-EN 1057:2007+A1:2010, para las redes de agua fría y caliente, y con tuberías de PVC serie B, UNE-EN-1453, para la red de desagües, con los diámetros necesarios para cada punto de servicio, con sifones individuales, incluso con p. p. de bajante de PVC de 110 mm y manguetón para enlace al inodoro, terminada, y sin aparatos sanitarios. Las tomas de agua y los desagües, se entregan con tapones. s/CTE-HS-4/5.

Cód.	Un.	Descrição	Qt. de nt.	Comp.	Larg.	Alt.	Parcial	Medição	Preço Unitário	Valor	
		Soma anterior									531,58
											
		HA2 Bathroom 15 TOTAL ARTIGO	1				1,00	1,00			
		TOTAL CAPÍTULO SÃO QUINHENTOS E TRINTA E UM Euro E CINQUENTA E OITO CÊNTIMOS.									531,58
14.	APARELHOS SANITÁRIOS										
14.1	un	Banheira em Aço 170x75 Cor Mono-Comando Banheira de chapa de aço esmaltado, de 170x75 cm., em cor, com fundo anti-deslizante insonorizado e asas cromadas, com torneira misturadora exterior mono-comando, com inversor banho-duche, duche telefone, flexível de 170 cm. e suporte articulado em cor, incluindo escoamento com transbordo, de saída horizontal, de 40 mm., instalada e funcionando.									
											
		HB2 Bathroom 14 HB3 BATH 8 TOTAL ARTIGO	1 1				1,00 1,00	2,00	306,43	612,86	
14.2	un	Lavatório 65x51 c/pedestal normal cor Lavatório de porcelana vitrificada em branco, de 65x51 cm. colocado com pedestal e com ancoragens à parede									
											
		Transportar									612,86

Cód.	Un.	Descrição	Qt. de nt.	Comp.	Larg.	Alt.	Parcial	Medição	Preço Unitário	Valor	
		Soma anterior									1 157,84
											
		HB2 Bathroom 14	1				1,00				
		HA2 Bathroom 15	1				1,00				
		HB3 BATH 8	1				1,00				
		TOTAL ARTIGO						3,00	232,10	696,30	
14.4	un	Bidé s/tampa Série normal cor Bidé de porcelana vitrificada em cor, sem tampa série normal, colocado com buchas e parafusos ao chão, incluindo selagem com silicone, com torneira monobloco com arejador, incluindo válvula de escoamento de 32 mm., chaves de esquadra de 1/2" cromadas e mangueiras flexíveis de 20 cm. e de 1/2", instalado e funcionando.									
											
		HB3 BATH 8	1				1,00				
		TOTAL ARTIGO						1,00	146,99	146,99	
		TOTAL CAPÍTULO									2 001,13
		SÃO DOIS MIL UM Euro E TREZE CÉNTIMOS.									
15.		PINTURAS E TRATAMENTOS ESPECÍFICOS									
15.1	m2	Pintura tons de Branco sobre Gesso Pintura tom liso branco, em paramentos verticais e horizontais,									

Cód.	Un.	Descrição	Qt. de nt.	Comp.	Larg.	Alt.	Parcial	Medição	Preço Unitário	Valor	
		Soma anterior									480,46
											
		HB2 Bathroom 14	4,46				4,46				
		HD1 Bedroom 3 13	14,75				14,75				
		HA2 Bathroom 15	3,13				3,13				
		HD1 BEDROOM 1 5	14,91				14,91				
		HP1 HALL 7	4,88				4,88				
		HD1 BEDROOM 2 6	15,08				15,08				
		HB3 BATH 8	4,92				4,92				
		TOTAL ARTIGO						62,13	3,22	200,06	
		TOTAL CAPÍTULO								680,52	
SÃO SEISCENTOS E OITENTA Euro E CINQUENTA E DOIS CÊNTIMOS.											